

東関東自動車道 鉾田標識工事

標識配置平面図

常磐自動車道 連絡等施設 友部JCT

令和 6 年 4月

東日本高速道路株式会社 関東支社
つくば工事事務所

目次

1. 構成一覧表 1 ~ 2

2. 位置図 3

3. 標識番号凡例 4

4. 標識配置平面図 5 ~ 10

構成一覽表(1)

8-2友部JCT 上り 常磐自動車道

[illegible]

東 関 東 自 動 車 道 銚 田 標 識 工 事			
図面の種類	構成一覧表(1)		
縮 尺	-	図面番号	1 / 10
設計会社名	大成エンジニアリング株式会社		
施工会社名			
事務所名	東日本高速道路株式会社 関東支社 つくば工事事務所		

着色部における種別に記載の単価項目は計上対象外
(共通仕様書及び特記仕様書参照)

構成一覧表(2)

8-2友部JCT 下り 常磐自動車道

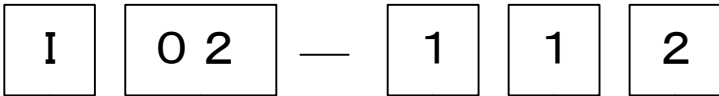
No.	見 姿	表示内容	標識番号	標識板寸法		標識板面積	設置場所			区分	一般図	構造図	基礎図	新 設														撤 去						その他				摘 要																																																																																																																																																																																																																																																																																																																																																																																																																																																																																																																																																																																																																																																																																																																																																																																																																																																																																																																																																																																																																																																																																																																																																																											
				種別	縦 × 横		上下	測点	場所					標識板			重ね貼り工		マスキング工		標識柱				標識基礎工・基礎ぐい				標識板			標識柱																																																																																																																																																																																																																																																																																																																																																																																																																																																																																																																																																																																																																																																																																																																																																																																																																																																																																																																																																																																																																																																																																																																																																																																	
					m									m	種別	枚	m ²	サイズ	m ²	サイズ	m ²	種別	形式	長さ(m)	基	種別	寸法	個数	長さ	種別	枚	m ²	種別	形式	単位質量	長さ(m)	基/kg		種別	細別	数量	単位																																																																																																																																																																																																																																																																																																																																																																																																																																																																																																																																																																																																																																																																																																																																																																																																																																																																																																																																																																																																																																																																																																																																																																							
1		3.5Km手前	J-114	案内	4.70	×	5.30	24.91	下	STA. KP 70.580	盛土	門型型式	-	-	-	反射式A(夜)	1	24.91														反射式A(夜)	1	24.91						標識板取替工	反射式A(夜)	24.91	m ²																																																																																																																																																																																																																																																																																																																																																																																																																																																																																																																																																																																																																																																																																																																																																																																																																																																																																																																																																																																																																																																																																																																																																																						
		ジャンクション車線推奨																																																																																																																																																																																																																																																																																																																																																																																																																																																																																																																																																																																																																																																																																																																																																																																																																																																																																																																																																																																																																																																																																																																																																																																																															</

東 関 東 自 動 車 道 鉢 田 標 識 工 事			
図面の種類	構成一覧表(2)		
縮 尺	-	図面番号	2 / 10
設計会社名	大成エンジニアリング株式会社		
施工会社名			
事務所名	東日本高速道路株式会社 関東支社 つ く ば 工 事 事 務 所		

着色部における種別に記載の単価項目は計上対象外
(共通仕様書及び特記仕様書参照)



東 関 東 自 動 車 道 鈺 田 標 識 工 事		
図面の種類	位 置 図	
縮 尺	-	図面番号 3 / 10
設計会社名	大成エンジニアリング株式会社	
施工会社名		
事務所名	東日本高速道路株式会社 関東支社 つくば工事事務所	



標識（レイアウト）
一連番号

- N 市街地案内標識
- I インターチェンジ関係
- S 休憩施設案内標識
- A 道路付属施設案内標識
- T 料金所案内標識
- Z 地点案内標識
- J ジャンクション案内標識
- R 規制・警戒標識

支柱構造

- 1 複柱型式
- 2 片持型式
- 3 バタフライ
- 4 門型
- 5 単柱型式
- 6 オーバーブリッジ
- 7 その他

設置位置

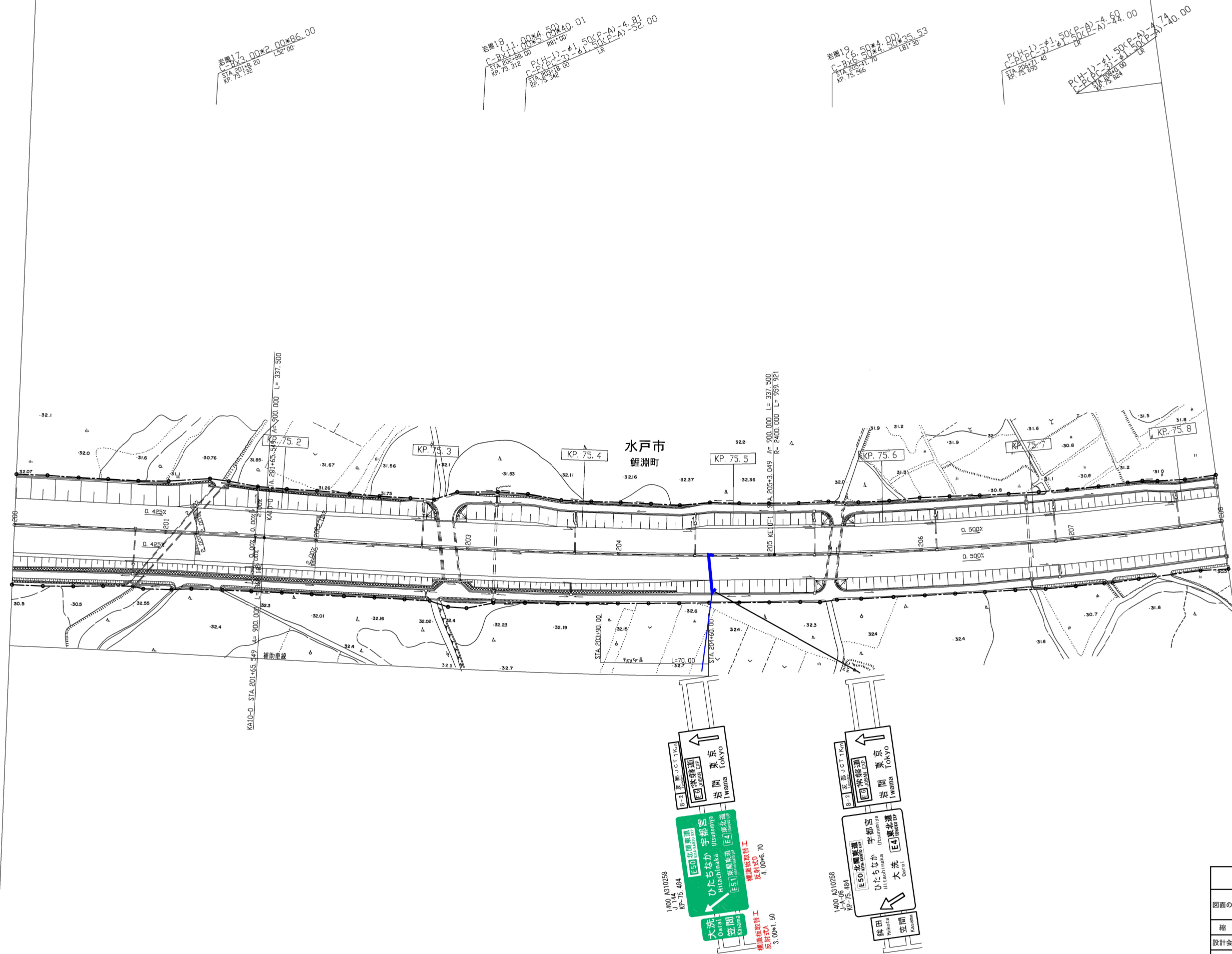
- 1 路側（盛土、切土）
- 2 中央分離帯・平坦地
又はブース内
- 3 料金所ブース内
- 4 路側及び平坦地併用
- 5 その他

表示型式

- 1 反射式
- 3 内部照明

東 関 東 自 動 車 道 鈴 田 標 識 工 事			
図面の種類	標識番号凡例		
縮 尺	-	図面番号	4 / 10
設計会社名	大成エンジニアリング株式会社		
施工会社名			
事務所名	東日本高速道路株式会社 関東支社 つくば工務所		

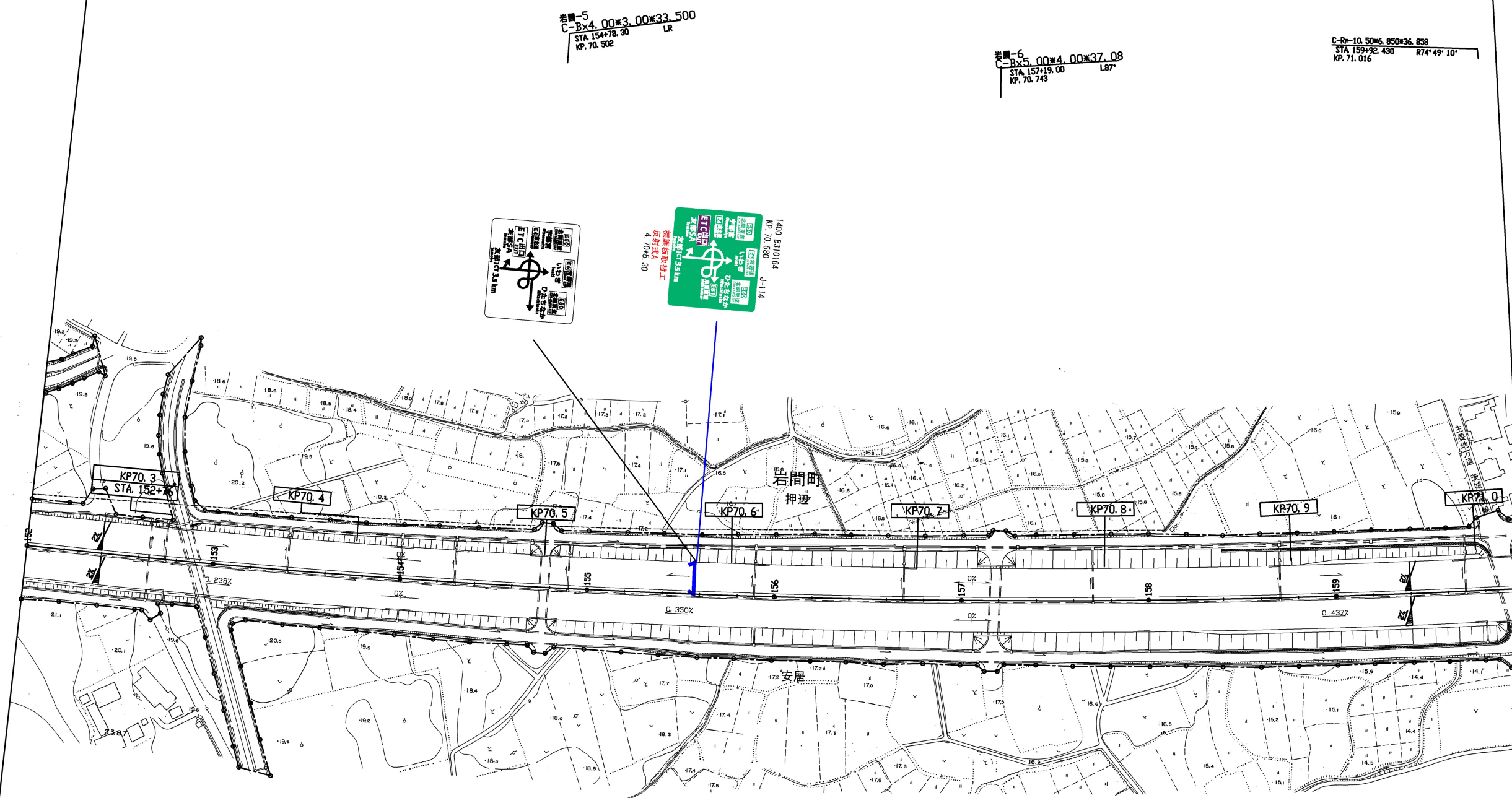
常磐自動車道上り線 8-2友部JCT 標識配置平面図(2)



凡例
⊙ 既設 ⊕ 改修

東 関 東 自 動 車 道			
鈴 田 標 識 工 事			
図面の種類	常磐自動車道上り線 8-2友部JCT 標識配置平面図(2)		
縮 尺	1:2500	図面番号	6 / 10
設計会社名	大成エンジニアリング株式会社		
施工会社名			
事務所名	東日本高速道路株式会社 関東支社 つくば工事事務所		

常磐自動車道下り線 8-2友部JCT 標識配置平面図(1)

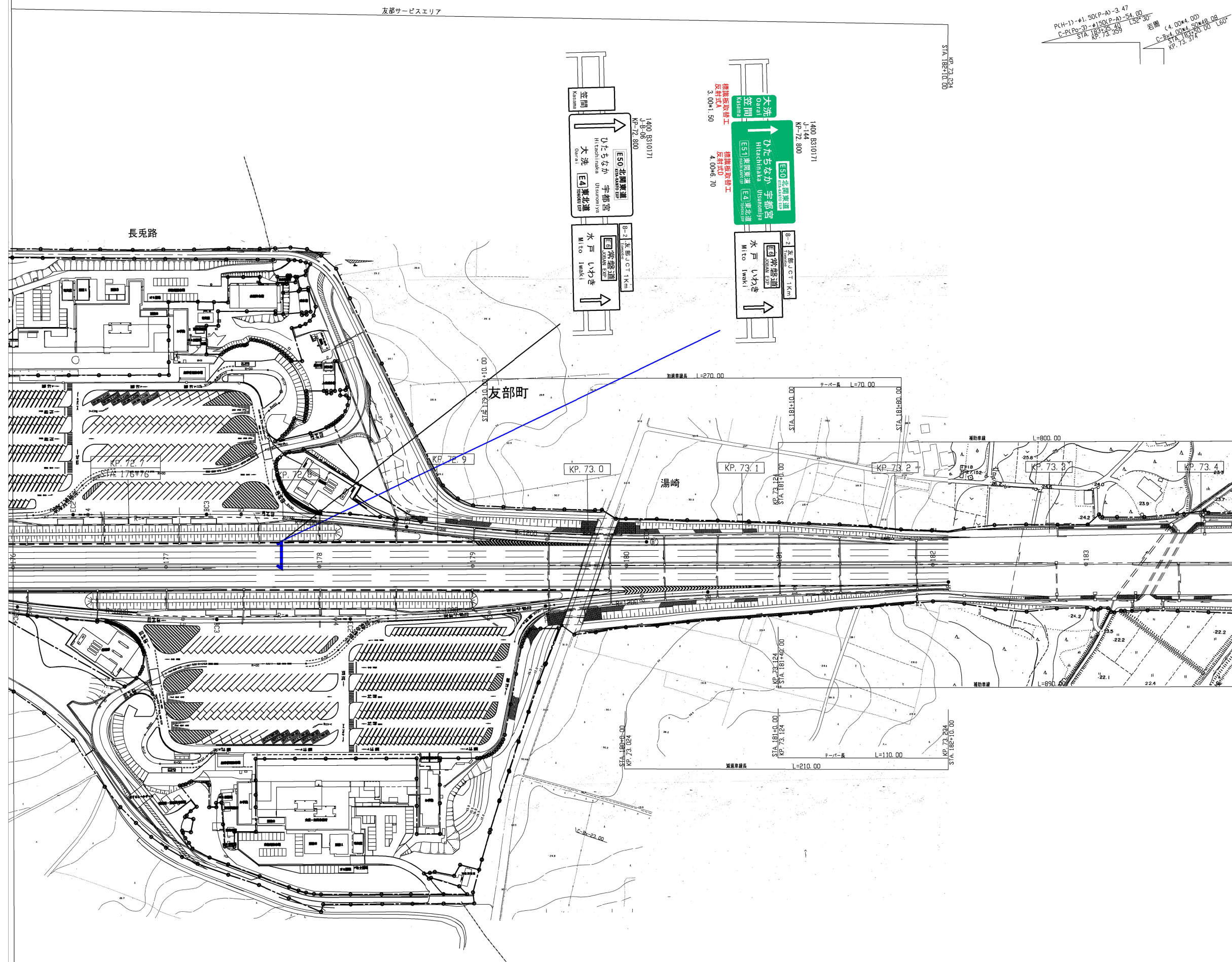


凡例

⊕ 既設 1 改修

東 関 東 自 動 車 道			
鈺 田 機 設 工 事			
図面の種類	常磐自動車道下り線 8-2支面JCT		
	標識配置平面図 (I)		
縮 尺	1:2500	図面番号	8 / 10
設計会社名			
施工会社名			
事務所名	東日本高速道路株式会社 関東支社 つくば工事事務所		

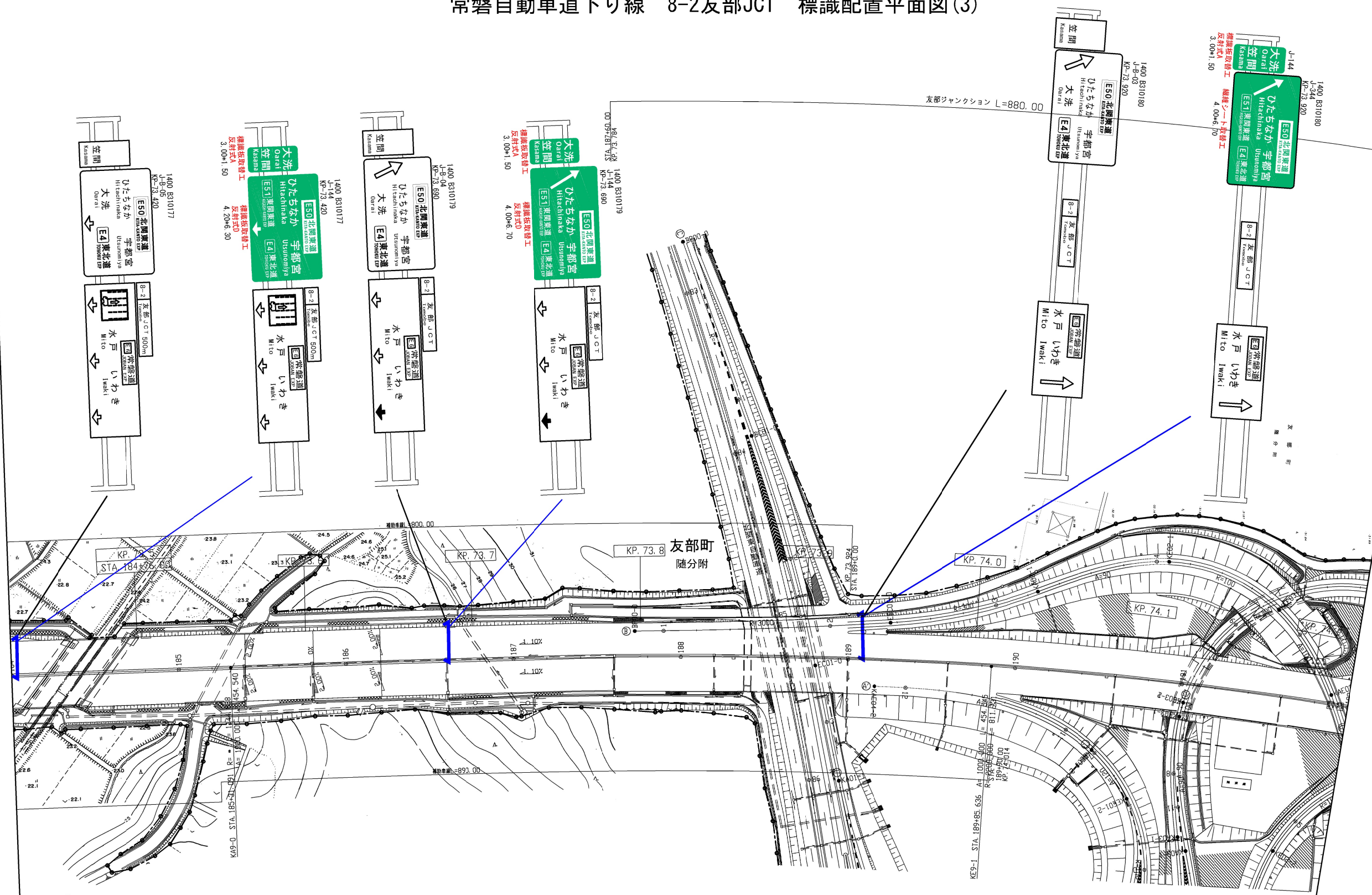
常磐自動車道下り線 8-2友部JCT 標識配置平面図(2)



凡例
 ⊕ 既設 1 改修

東 関 東 自 動 車 道			
就 田 標 識 工 事			
図面の種類	常磐自動車道下り線 8-2友部JCT		
	標識配置平面図(2)		
縮 尺	1:2500	図面番号	9 / 10
設計会社名	大成エンジニアリング株式会社		
施工会社名			
事務所名	東日本高速道路株式会社 関東支社 つくば工事事務所		

常磐自動車道下り線 8-2友部JCT 標識配置平面図(3)



凡例
⊕ 既設 1 改修

東 関 東 自 動 車 道			
鋭 田 標 識 工 事			
常磐自動車道下り線 8-2友部JCT			
標識配置平面図(3)			
縮 尺	1:2500	図面番号	10 / 10
設計会社名	大成エンジニアリング株式会社		
施工会社名			
事務所名	東日本高速道路株式会社 関東支社 つくば工事事務所		